

## FICHE TECHNIQUE

Accessoire pour fixation de panneaux sandwichs de bardage à fixations cachées.

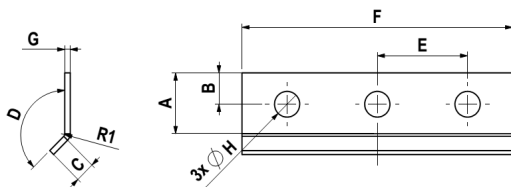
### PLAQUETTE DE REPARTITION GALVA POUR PANNEAUX SANDWICHES

(1) **Dénomination de la vis** : Plaquette de répartition galva

(2) **Nom et adresse de la société** : FAYNOT INDUSTRIE SA - 08000 THILAY - FRANCE

(3) **Nom et adresse de l'usine productrice** : FAYNOT 2 - 08800 THILAY - FRANCE

(4) **Schémas (mm)** :



(5) **Caractéristiques des matériaux** :

- Acier DX51D + Z275 selon NF EN 10346.

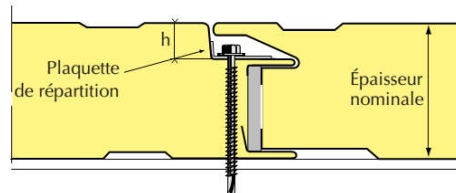
(6) **Caractéristique mécanique garantie des matériaux x** :

Rm minimale à la traction : 270 N/mm<sup>2</sup>

Rp0,2 minimale à la traction : 140 N/mm<sup>2</sup>.

(7) **Mise en oeuvre** :

- Il convient de vérifier la compatibilité des dimensions des plaquettes en relation avec les documents techniques du fabricant du panneau sandwich.
- Il convient de respecter la mise en oeuvre des documents techniques du fabricant du panneau sandwich.



Exemple de mise en oeuvre de plaquette de répartition

(8) **Dimensions** :

Référence	752015-029	753015-029	752615-029					
A	17,5	28	24					
B	9	20	15					
C	5,5	7,5	5,7					
D	90°	95°	96,5°					
E	25	25	25					
F	75	75	75					
G	1,5	1,5	1,5					
H	7	7	7					
Poids kg %	21	31	27					

NOTE 1 : D'autres plaquettes de répartition de forme et de caractéristiques conformes à cette fiche technique peuvent être réalisées sur mesure.

Mise à jour le 17 Décembre 2019

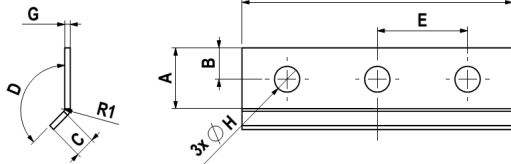
## FICHE TECHNIQUE

### PLAQUETTE DE REPARTITION INOX POUR PANNEAUX SANDWICHES

Accessoire pour fixation de panneaux sandwichs de bardage à fixations cachées.

- (1) **Dénomination de la rondelle** : Plaquette de répartition inox  
 (2) **Nom et adresse de la société** : FAYNOT INDUSTRIE SA - 08000 THILAY - FRANCE  
 (3) **Nom et adresse de l'usine productrice** : FAYNOT 2 - 08800 THILAY - FRANCE

**(4) Schémas (mm) :**



**(5) Caractéristiques des matériaux :**

- Acier inoxydable X5CrNi18-10 (AISI304 ; A2) selon NF EN 10088-2.

**(6) Conditions de mise en oeuvre :**

- Il convient de vérifier la compatibilité des dimensions des plaquettes en relation avec les documents techniques du fabricant du panneau sandwich.
- Il convient de respecter la mise en oeuvre des documents techniques du fabricant du panneau sandwich.

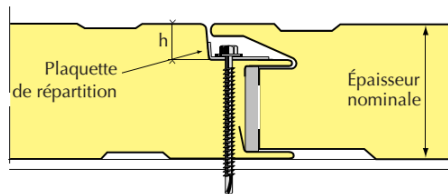


Figure 1 - Exemple de mise en oeuvre de plaquette de répartition

**(7) Caractéristique mécanique garantie des matériaux :**

Rm minimale à la traction : 520 N/mm<sup>2</sup>

Rp0,2 minimale à la traction : 210 N/mm<sup>2</sup>.

**(8) Dimensions et références :**

Référence	751715-004	752015-004	752515-004	752615-004	753015-004				
A	16,5	17,5	23	24	28				
B	8,5	9	12	15	20				
C	5,5	5,5	7,5	5,7	7,5				
D	135°	90°	90°	96,5°	95°				
E	25	25	25	25	25				
F	75	75	75	75	75				
G	1,5	1,5	1,5	1,5	1,5				
H	7	7	7	7	7				
Poids kg %	19	21	24	28	31				

NOTE 1 : D'autres plaquettes de répartition de forme et de caractéristiques conformes à cette fiche technique peuvent être réalisées sur mesure.

Mise à jour le 07/01/2021

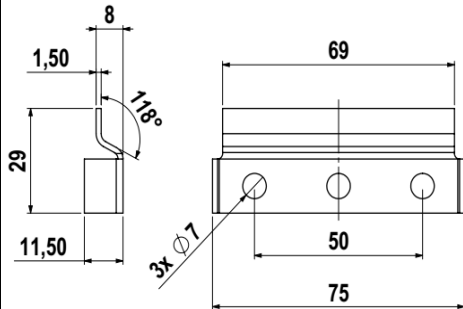
## FICHE TECHNIQUE

Accessoire pour fixation de panneaux sandwichs de bardage à fixations cachées.

### PLAQUETTE DE REPARTITION INOX 75X28 V4 POUR PANNEAUX SANDWICHES

- (1) **Dénomination de la vis** : Plaquette de répartition inox V4 75x28  
 (2) **Nom et adresse de la société** : FAYNOT INDUSTRIE SA - 08000 THILAY - FRANCE  
 (3) **Nom et adresse de l'usine productrice** : FAYNOT 2 - 08800 THILAY - FRANCE

**(4) Schémas (mm) :**



**(5) Caractéristiques des matériaux :**

- Acier inoxydable X5CrNi18-10 (AISI304 ; A2) selon NF EN 10088-2.

**(6) Caractéristique mécanique garantie de l'acier de la vis :**

Rm minimale à la traction : 520 N/mm<sup>2</sup>      Rp0,2 minimale à la traction : 210 N/mm<sup>2</sup>.

**(7) Conditions de mise en oeuvre :**

- Il convient de vérifier la compatibilité des dimensions des plaquettes en relation avec les documents techniques du fabricant du panneau sandwich.
- Il convient de respecter la mise en oeuvre des documents techniques du fabricant du panneau sandwich.

**(8) Référence :**

Référence	752815-004								
Poids kg %	30								

Mise à jour le 23 Octobre 2020